

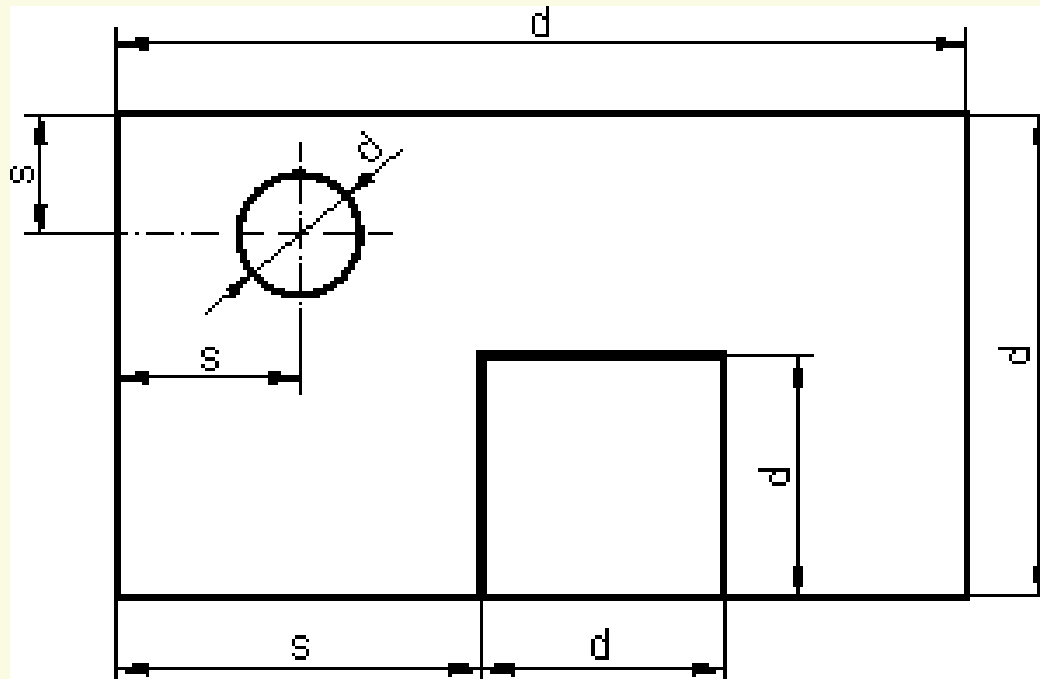
# **TEMA 2: Sistemas de Representación: Acotación**

ESO 3º  
TECNOLOGÍA

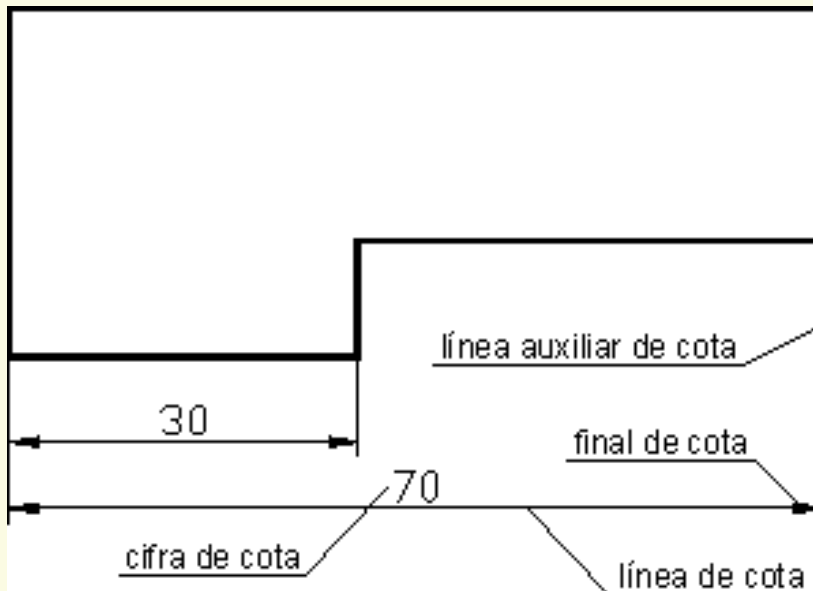


# Concepto Acotación

ACOTAR: es poner las ***dimensiones reales*** de un objeto siguiendo una serie de normas



# Elementos de una acotación



**Línea auxiliar de cota:** Línea fina que delimita los extremos de la medida. Sobresale 2 mm

**Final de cota:** Flechas, delimitan la medida. Se colocan en los extremos de la línea de cota.

**Cifra de Cota:** Número que indica la longitud real de la medida acotada.

**Línea de Cota:** Línea fina paralela a la arista que se quiere medir.

**Símbolos:** se colocan delante de la cifra de cota, permiten ahorrar vistas.

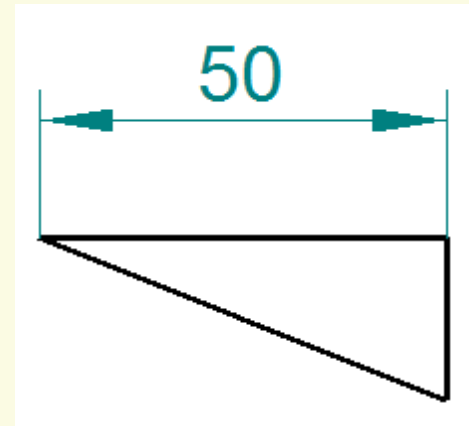
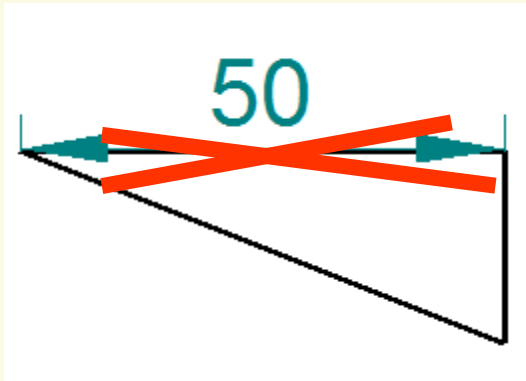
# Normas de Acotación

Una pieza está bien acotada cuando el número de cotas utilizadas son las **mínimas, suficientes y adecuadas** para fabricar dicha pieza.

Una acotación debe quedar estéticamente agradable

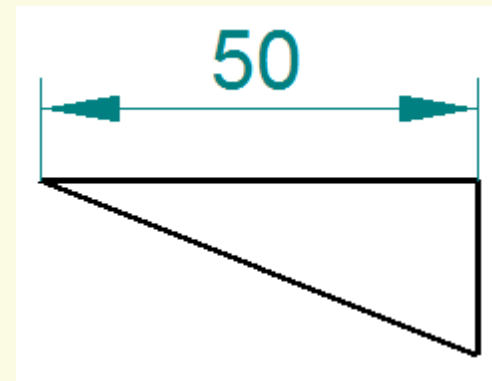
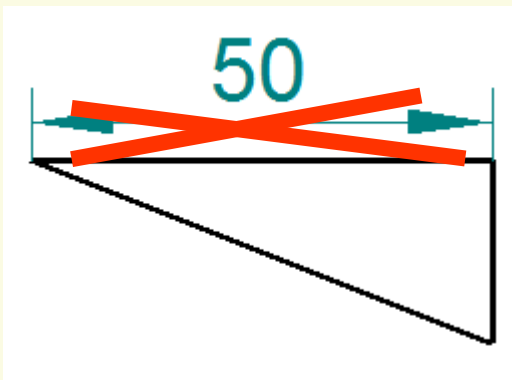
# Normas de Acotación

- No se utilizarán las aristas como líneas de cota



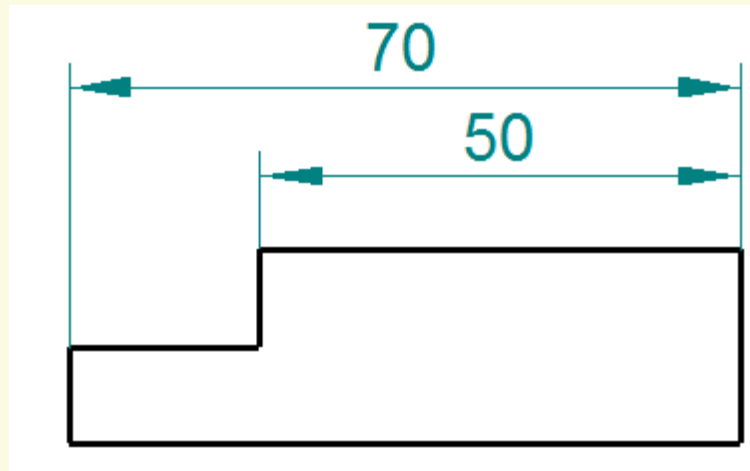
# Normas de Acotación

- La línea de cota estará separada de la arista del dibujo aproximadamente **8 mm**

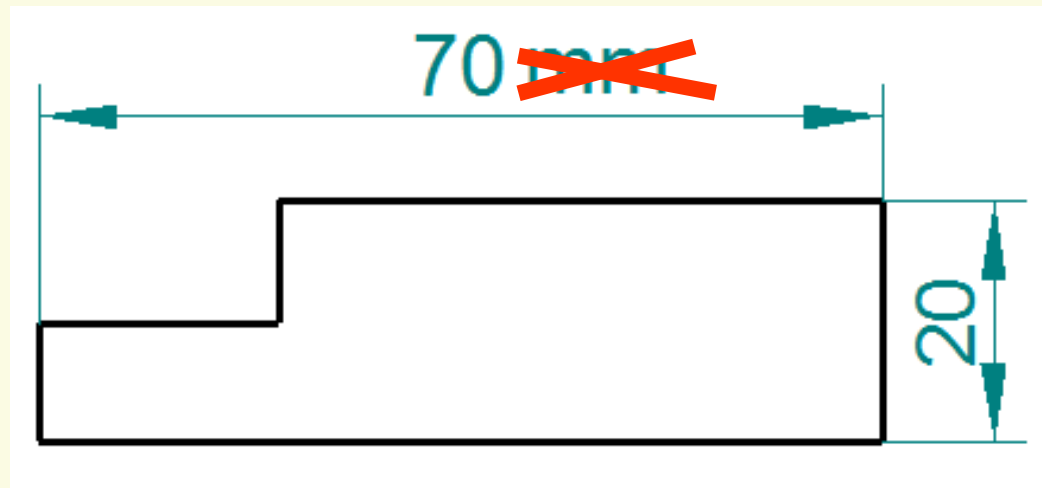


# Normas de Acotación

- La línea de cota estará separada de otra línea de cota aproximadamente 5 mm



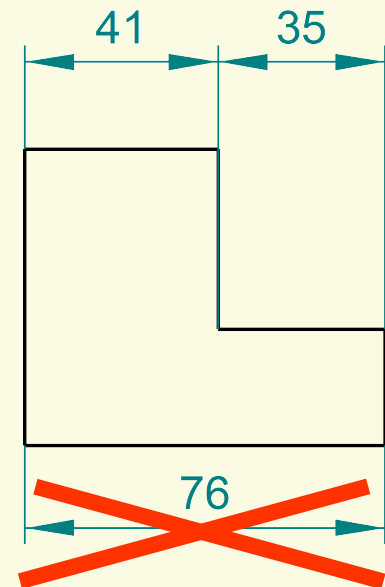
- La cifras de cota se colocará sobre la línea de cota indicando la longitud en mm, pero sin poner la unidad





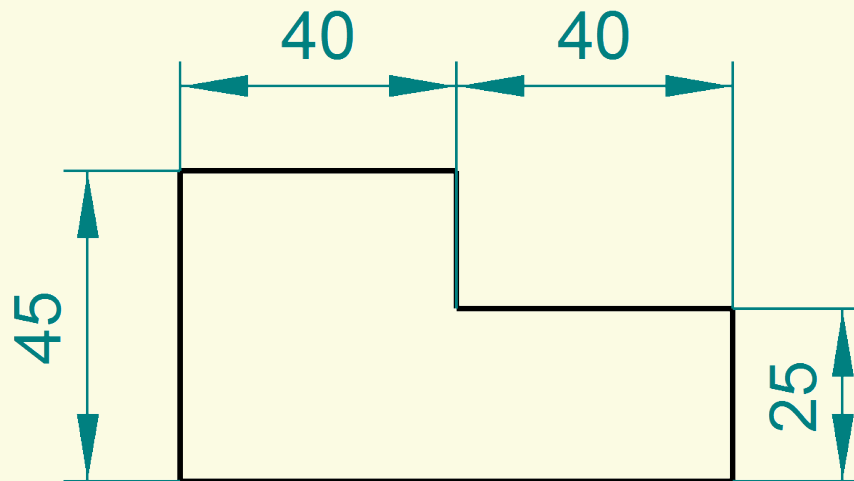
# Normas de Acotación

- **Una cota** solo se indicará **una sola** vez en un dibujo, salvo que sea indispensable repetirla.



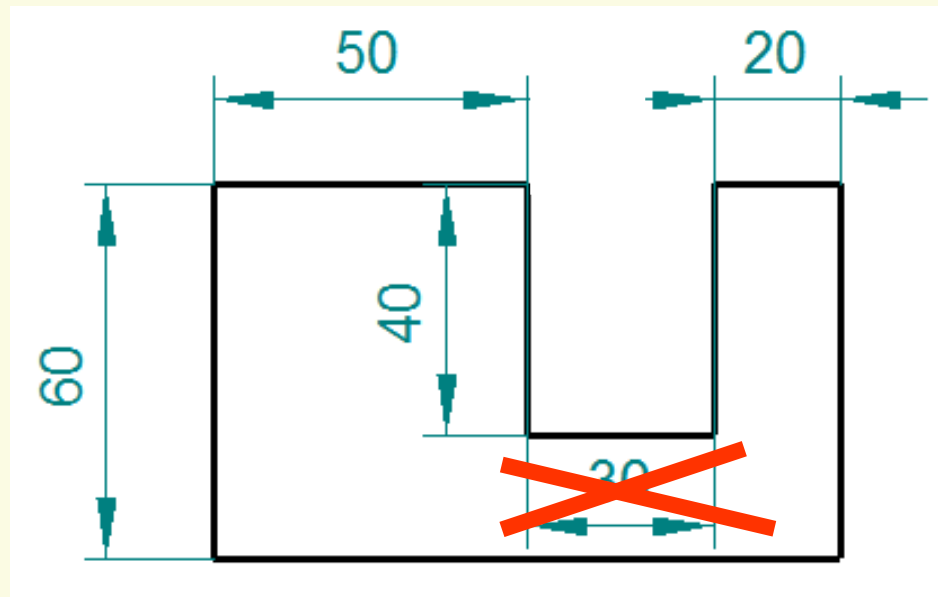
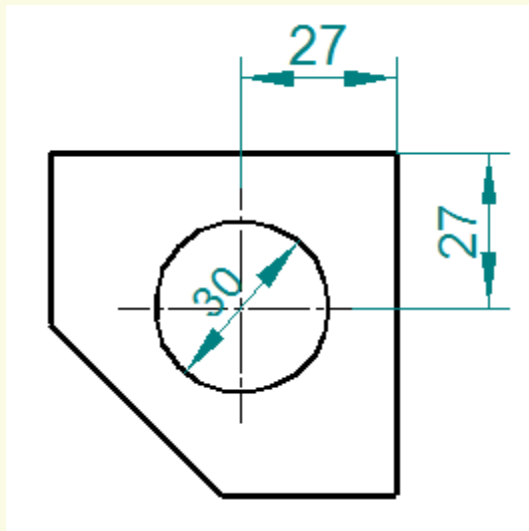
# Normas de Acotación

- No debe omitirse ninguna cota.



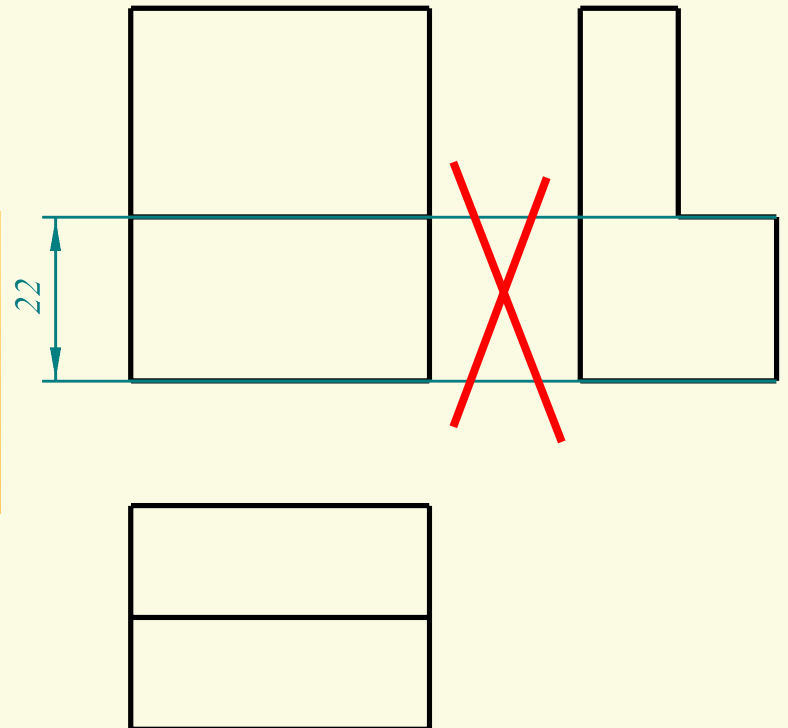
# Normas de Acotación

- Las cotas se situarán PREFERENTEMENTE en el exterior de la pieza.
- Se admitirá el situarlas en el interior, siempre que no se pierda claridad en el dibujo.

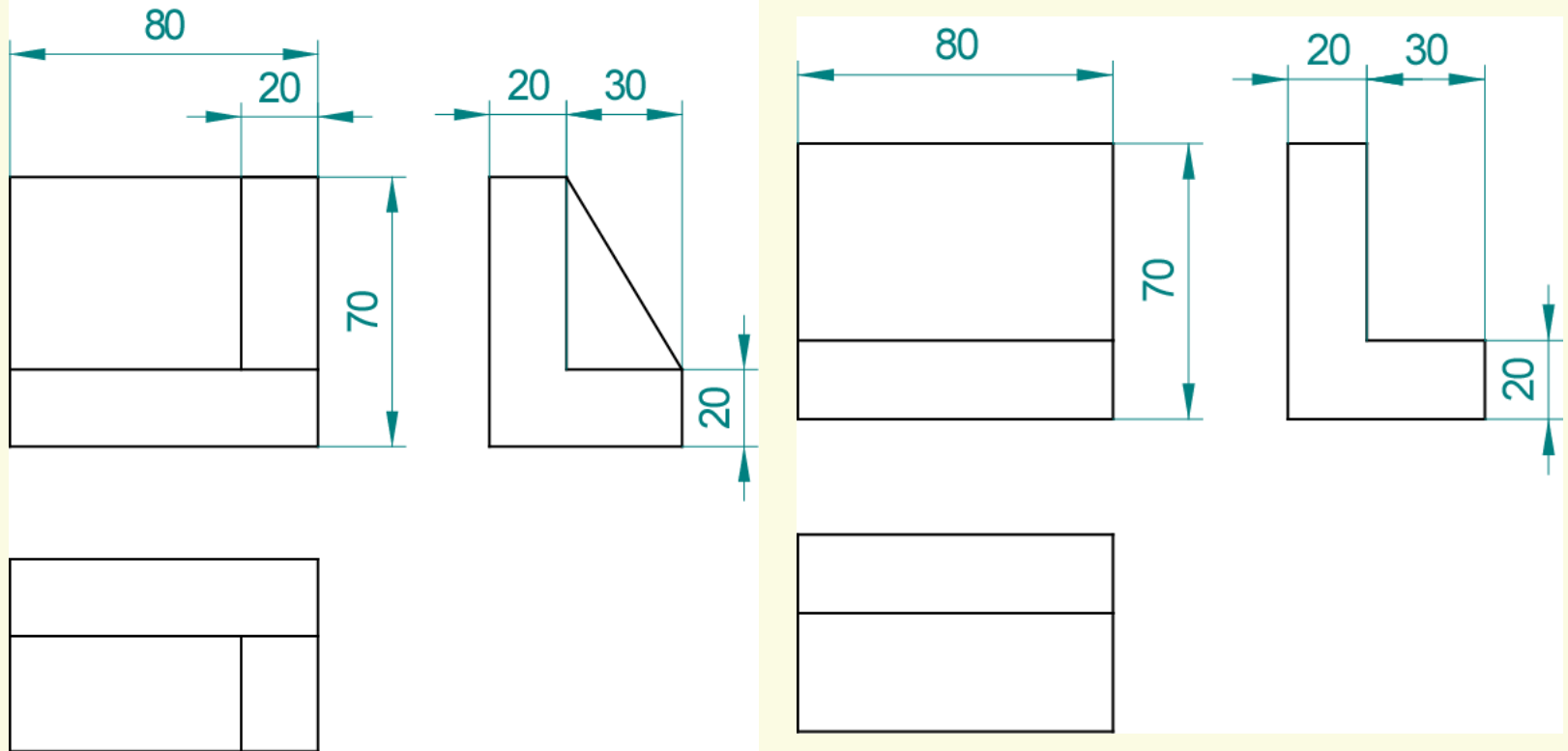


# Normas de Acotación

- Las líneas de cota no pueden unir las vistas de un objeto.



# Ejemplos de acotación



# Ejemplos de acotación

