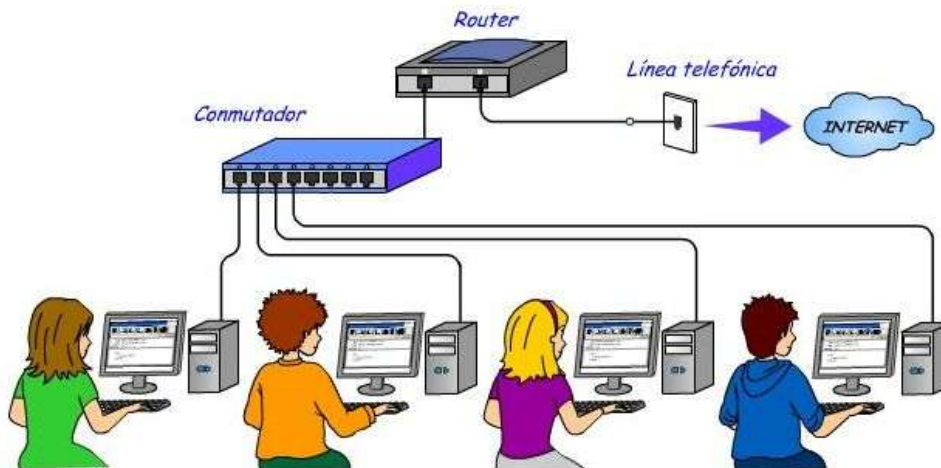


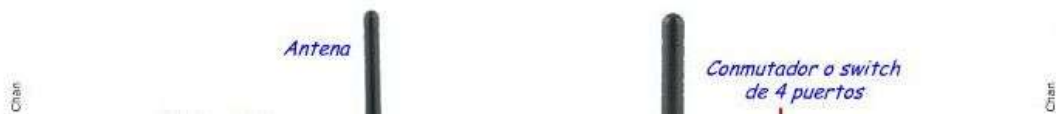
Una red informática es de gran utilidad, pero para utilizar servicios externos: búsqueda de información, correo electrónico, intercambio de archivos con personas ajenas a la red, etc. es necesario conectarla a internet.

Para disponer de conexión a internet en una red sólo hay que conectar el conmutador a un aparato llamado **router** (o **enrutador**) y éste a una línea telefónica. La función de los routers es **interconectar dos redes diferentes**, en este caso, nuestra red con la red internet. Existen varios tipos, aunque los más populares son los **routers ADSL**, los utilizados en conexiones de banda ancha ADSL.



*Es muy fácil conectar una red a internet mediante un router.*

En redes de pocos ordenadores, como la de una pequeña oficina o una vivienda, se puede utilizar un **router que ya disponga del conmutador integrado**. Estos routers acostumbran a tener también una **conexión inalámbrica WiFi**, que permite conectar ordenadores a internet sin necesidad de cables.



En redes de pocos ordenadores, como la de una pequeña oficina o una vivienda, se puede utilizar un router que ya disponga del conmutador integrado. Estos routers acostumbran a tener también una conexión inalámbrica WiFi, que permite conectar ordenadores a internet sin necesidad de cables.



*Router WiFi utilizado en hogares y pequeñas oficinas. Es fácil distinguir los router WiFi de los que no lo son, simplemente por la presencia de una o varias antenas.*

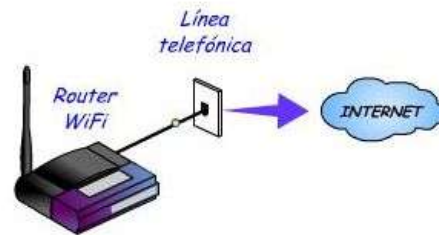
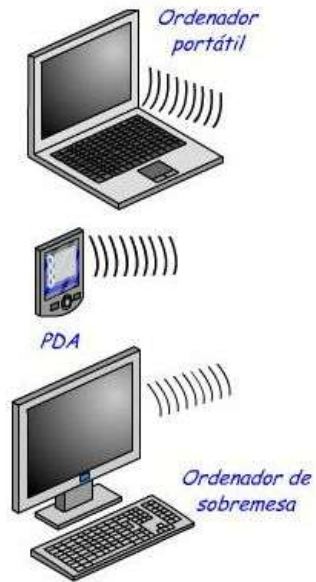
*Vista posterior del router. Tiene integrado un conmutador de 4 puertos. En cada puerto se puede conectar un ordenador mediante un cable.*



*Vista posterior de un router inalámbrico. Tiene 4 cables de red conectados (los 4 de la izquierda). Cada uno de estos cables conecta un ordenador a internet. El cable de la derecha (azul) sirve para conectar el router a la toma de teléfono. La conexión inalámbrica (antena) permite conectar otros ordenadores y dispositivos móviles sin utilizar cables.*

Para que un ordenador de sobremesa, portátil o de otro tipo pueda conectarse a una red inalámbrica, debe disponer de un **adaptador WiFi**, de los que hay modelos internos y externos.

Las redes inalámbricas, además de eliminar muchos cables engorrosos, tienen la ventaja de permitir la **conexión de dispositivos móviles**, como ordenadores de mano (PDA), teléfonos, videoconsolas, etc.



Conexión a internet sin cables mediante un router WiFi. Como en el router de la fotografía de arriba, también se podrían conectar ordenadores mediante un cable de red.