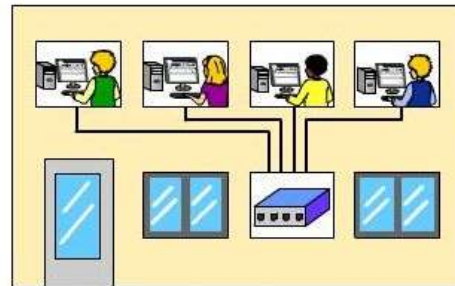


Existen tres tipos de redes informáticas en función de la extensión geográfica que ocupa la red o, dicho de otra manera, de la distancia que hay entre los ordenadores que la componen.

Redes de área local (LAN)

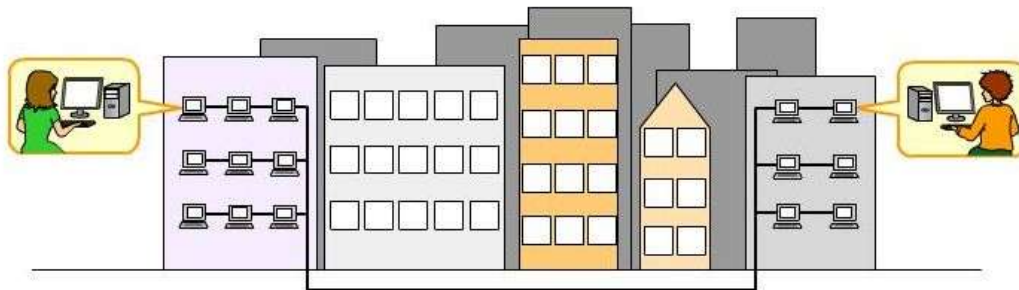
En las **redes de área local** o **redes LAN** (del inglés *Local Area Network*), los ordenadores que componen la red están muy cerca unos de otros, dentro de un mismo edificio. Son redes muy rápidas, que normalmente utilizan cables con **conductores de cobre** para comunicar las diferentes máquinas o conexiones inalámbricas del tipo **WiFi** (en este caso se llaman WLAN, de *Wireless Local Area Network*, red de área local inalámbrica).



Una red dentro de un edificio es una LAN.

Redes metropolitanas (MAN)

Las **redes metropolitanas** o **redes MAN** (del inglés *Metropolitan Area Network*) están formadas por ordenadores repartidos por una ciudad o un municipio. Un ejemplo sería la red informática que une las diferentes sucursales de una empresa dentro de una ciudad. Acostumbran a estar formadas por dos o más redes LAN interconectadas entre sí a través de **cables de fibra óptica** o **enlaces de microondas** (inalámbricos).



Una red de área metropolitana (MAN) está formada por ordenadores repartidos por una ciudad o un municipio.

Redes de área extensa (WAN)

Las **redes de área extensa** o **redes WAN** (del inglés *Wide Area Network*) están formadas por ordenadores repartidos a lo largo de un país, un continente o incluso el mundo entero. El mejor ejemplo de WAN es la **red internet**, compuesta por millones de ordenadores distribuidos por todo el mundo. Son redes más lentas que las anteriores, ya que los ordenadores están muy alejados entre sí y la circulación de la información es mucho más compleja que en una red más pequeña. Se utilizan diferentes medios de transmisión para transportar las señales: cables de cobre de las **líneas telefónicas**, **fibra óptica**, **satélites**, **cables submarinos**, etc.



Internet es un ejemplo de red de área extensa (WAN).